

ERGO

Fürs Alter vorsorgen und Steuern sparen.

100% Steuer
vorteil für Ihre
Beiträge!

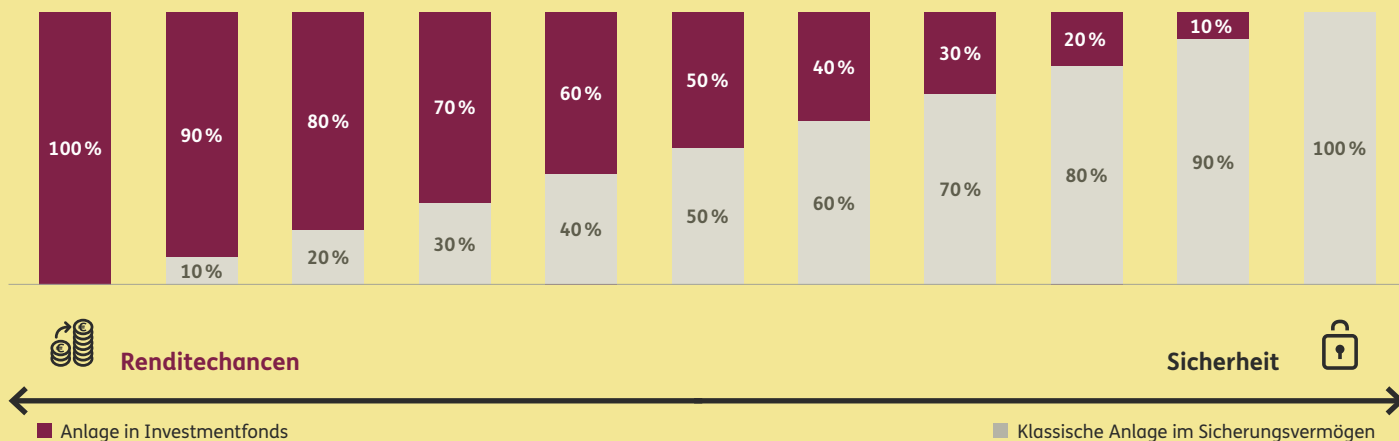


[ergo.de](https://www.ergo.de)

Bereit für jede Richtungsänderung.

Das Beste aus zwei Welten: ERGO Basis-Rente Balance

Individuell gestaltbar: die Anlage bei der ERGO Basis-Rente Balance.



Clever kombiniert: Fondsanlage und klassische Anlage im Sicherungsvermögen.



Ihre Vorteile bei der Fondsanlage:

Große Fondsauswahl: aus rund 70 Fonds namhafter Anbieter können Sie bis zu 20 Fonds für Ihre Fondsanlage wählen. Die gewählten Fonds können Sie 12 Mal im Jahr kostenlos wechseln.



Volle Flexibilität bei der Fondsanlage:

Umfassende Flexibilität bei der Kapitalanlage: Sie können Ihre Sparbeiträge frei zwischen der Fondsanlage und der klassischen Anlage in unserem Sicherungsvermögen aufteilen. Diese Aufteilung können Sie jederzeit ändern.

Jährliches Rebalancing: Auf Wunsch schichten wir die von Ihnen besparten Fonds so um, dass die ursprünglich von Ihnen festgelegte Fondsaufteilung wiederhergestellt wird.

Automatisches Ablaufmanagement: Damit können Sie das Risiko von Wertschwankungen in den letzten Jahren reduzieren.



Ihr Sicherheitsanker – die klassische Anlage:

Attraktive Steuerersparnis.

Um die private Altersvorsorge zu fördern, gewährt der Staat attraktive Steuervorteile. 2024 können Ledige zusammen mit den Beiträgen z. B. zur gesetzlichen Rentenversicherung zu **27.566 Euro** steuerlich absetzen.

Bei zusammen veranlagten Ehepaaren verdoppelt er sich auf **55.132 Euro**. Der Höchstbeitrag wird jedes Jahr neu festgelegt und steigt in der Regel dynamisch.

Produktblatt



Ausgezeichnet: unsere Fondsauswahl!



Jetzt kann jeder profitieren.

So zahlen sich die Steuervorteile für Sie aus.

Singles

Zu erwartende Steuerersparnis⁴ für 2024 bei einem jährlichen Beitragsaufwand von ...

Bruttoeinkommen ¹	Grenzsteuersatz ²	1.200 €	3.600 €	6.000 €
24.000 €	27%	324 €	972 €	1.620 €
30.000 €	29%	348 €	1.044 €	1.740 €
36.000 €	31%	372 €	1.116 €	1.860 €
42.000 €	33%	396 €	1.188 €	1.980 €
48.000 €	35%	420 €	1.260 €	2.100 €
54.000 €	37%	444 €	1.332 €	2.220 €
60.000 €	39%	468 €	1.404 €	2.340 €
80.000 €	46%	552 €	1.656 €	2.760 €
100.000 €	47%	564 €	1.692 €	2.820 €

Ehepaare

Zu erwartende Steuerersparnis⁴ für 2024 bei einem jährlichen Beitragsaufwand von ...

Bruttoeinkommen ¹	Grenzsteuersatz ³	1.200 €	3.600 €	6.000 €
48.000 €	27%	324 €	972 €	1.620 €
60.000 €	29%	348 €	1.044 €	1.740 €
72.000 €	31%	372 €	1.116 €	1.860 €
84.000 €	33%	396 €	1.188 €	1.980 €
96.000 €	35%	420 €	1.260 €	2.100 €
108.000 €	37%	444 €	1.332 €	2.220 €
120.000 €	39%	468 €	1.404 €	2.340 €
160.000 €	46%	552 €	1.656 €	2.760 €
200.000 €	47%	564 €	1.692 €	2.820 €

¹ Berücksichtigt sind nur Einkünfte aus nichtselbständiger Arbeit.

² Grenzsteuersatz 2024, abgeleitet aus der Lohnsteuerberechnung nach Lohnsteuerklasse I, ledig ohne Kinder unter Berücksichtigung der dafür maßgebenden Sozialabgaben, Soli und inkl. Kirchensteuer sowie Arbeitnehmer-Pauschbetrag von 1.230 Euro.

³ Grenzsteuersatz 2024, abgeleitet aus der Lohnsteuerberechnung je Ehepartner jeweils nach Lohnsteuerklasse IV, verheiratet ohne Kinder, beide berufstätig unter Berücksichtigung der dafür maßgebenden Sozialabgaben, Soli und inkl. Kirchensteuer sowie Arbeitnehmer-Pauschbetrag von 1.230 Euro. Beide Ehepartner beziehen jeweils Einkommen in gleicher Höhe.

⁴ Der Grenzsteuersatz sowie die Steuerrückerstattung sind gerundet.

Disclaimer: Für Ihre persönliche individuelle steuerliche Betrachtung wenden Sie sich bitte an Ihren Steuerberater



Flexible Beitragszahlung:

- Wählen Sie z. B. zwischen regelmäßigem monatlichem Beitrag oder Einmalzahlung.
- Beiträge können nach Bedarf erhöht oder gesenkt werden.
- Auch Beitragspausen sind möglich – bis zu 24 Monate und bei Elternzeit sogar bis zu 36 Monate.
- Sie profitieren von umfangreichen Zuzahlungsmöglichkeiten, z. B. um am Jahresende Ihre Steuervorteile zu optimieren.



Rentenbeginn nach Ihrem Zeitplan.

Ebenfalls flexibel ist der Starttermin für Ihre Rente. Dafür sorgt unsere flexible Verfügungsphase.

- Innerhalb der Verfügungsphase können Sie jederzeit den Rentenbeginn wählen.
- Spätester Rentenbeginn ist mit Alter 85 Jahre.
- Sie können die Rente auch vorziehen. Frühester Rentenbeginn ist ab Alter 62 Jahre.



Top:
Beitragsbefreiung bei
Berufsunfähigkeit
ohne Gesundheits-
fragen¹



Damit das Einkommen bleibt, wenn Sie nicht mehr arbeiten können.

Nutzen Sie die staatliche Förderung auch für die Absicherung bei Berufsunfähigkeit.

Vorteile der ERGO Berufsunfähigkeitszusatzversicherung:

- ✓ Leistungen bereits ab 50 %iger Berufsunfähigkeit
- ✓ Günstige Beiträge durch individuelle Preisgestaltung
- ✓ Der geförderte Rahmen kann bei Bedarf nahezu komplett ausgeschöpft werden (50 %-Regelung²)
- ✓ ERGO ist einer der Top-Berufsunfähigkeitsabsicherer in Deutschland mit hoher Erfahrung und Kompetenz
- ✓ DANV-Sondertarif für Anwälte, Wirtschaftsprüfer und Notare. Mit maßgeschneiderten Leistungen für diese Berufsgruppe.

¹ Wartezeit 3 Jahre. Ab Vertragsbeginn einschließbar innerhalb bestimmter tariflicher Grenzen.

² Damit der Beitrag steuerlich abgesetzt werden kann, muss der für die Berufsunfähigkeitsrente anfallende Beitragsanteil weniger als 50 % und der für die Altersrente mehr als 50 % des Gesamtbeitrags zur Basis-Rente ausmachen. Diese Regelung kann bei ERGO optimal ausgeschöpft werden.

Ein gutes Gefühl für Sie. Die Leistungen für Ihren Ehepartner.

Die Absicherung des Ehepartners ist Ihnen wichtig? Mit den Hinterbliebenenleistungen unserer Basis-Rente sorgen Sie dafür, dass im Todesfall das Kapital als Rentenzahlung in der Familie bleibt. Sie erhöhen so die finanziellen Möglichkeiten für Ihren Ehepartner. Entscheiden Sie, was Ihnen besonders wichtig ist.

Hinterbliebenenleistung bei Tod vor Rentenbeginn:

Aus dem vorhandenen Vertragsguthaben erhält Ihr Ehepartner eine lebenslange monatliche Rente. Ihre kindergeldberechtigten Kinder können eine zeitlich befristete Rente bis zum 25. Lebensjahr erhalten.

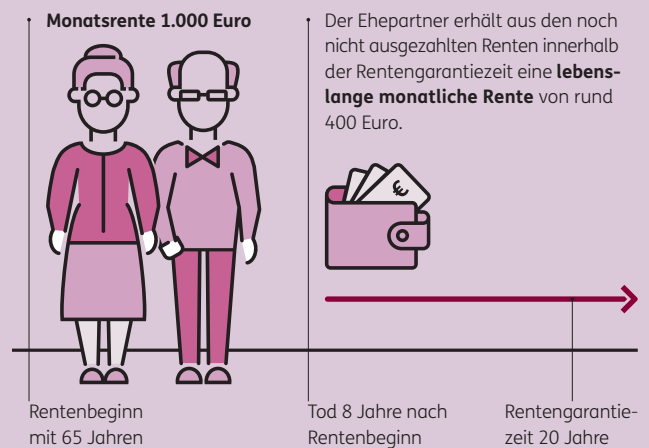
Hinterbliebenenleistung bei Tod nach Rentenbeginn:

Sie haben die Wahl zwischen zwei attraktiven Lösungen, einer Rentengarantiezeit oder einer lebenslangen Partnerrente.

Rentengarantiezeit:

Aus den noch nicht ausgezahlten Renten erhält Ihr Ehepartner eine lebenslange monatliche Rente (siehe Beispiel).

Beispiel:



Lebenslange Partnerrente:

Sie können bei Rentenbeginn festlegen, dass ihr Ehepartner im Todesfall eine lebenslange Partnerrente von z. B. 60% oder 100% Ihrer Altersrente erhält. Allerdings frühestens ab dem 62. Lebensjahr. Ihre Altersrente wird dann neu berechnet.



Wichtig zu wissen:

Wenn Sie bei der ERGO Basis-Rente Balance in Fonds investieren, ist Ihre Altersvorsorge an die Entwicklung der Kapitalmärkte gekoppelt. Bei Kurssteigerungen können Sie einen Wertzuwachs erzielen. Bei rückläufigen Kursen müssen Sie aber auch mit Verlusten rechnen. Das Kapitalanlagerisiko tragen Sie als Versicherungsnehmer.

Wir sind immer für Sie da!

Wer sein Leben selbst gestalten will, braucht jemanden an seiner Seite, der dafür genügend Sicherheit bietet. Wir von ERGO helfen Ihnen dabei, Ihren Weg in sichere Bahnen zu lenken. Wenn Sie Fragen zu Versicherungen von ERGO haben – kein Problem.



ERGO

Intelmann-Assekuranz
Subdirektion der
ERGO Beratung und Vertrieb AG
Lindwurmstr. 193, 80337 München
Tel 089 7433020
www.intelmann.de - carsten.intelmann@ergo.de

Über nähere Einzelheiten informieren Sie die jeweiligen Versicherungsbedingungen.

Die Muster-Produktinformationsblätter dieser Produkte finden Sie auf unserer Homepage unter www.ergo.de/de/Produkte/Rentenversicherung/Muster-Produktinformationsblaetter.

Wenn Sie künftig unsere Angebote nicht mehr erhalten möchten, können Sie der Verwendung Ihrer Daten für Werbezwecke widersprechen. Informieren Sie uns hierzu einfach über www.ergo.de/info oder rufen Sie uns an unter: 0800 3746-000 (gebührenfrei).